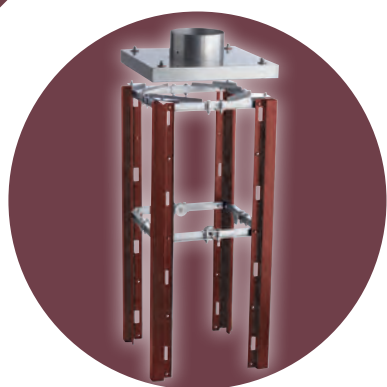


# eka | Stülpkopf für Schornsteine

für Sanierung, Modernisierung und Neubau



PREISLISTE 2025  
TECHNISCHE DATEN

STAND NOV. 2024



eka

A Sphering Company



# eka | Stülpkopf für Schornsteine

Edelstahl-System in bewährter eka-Qualität  
für Sanierung, Modernisierung und Neubau

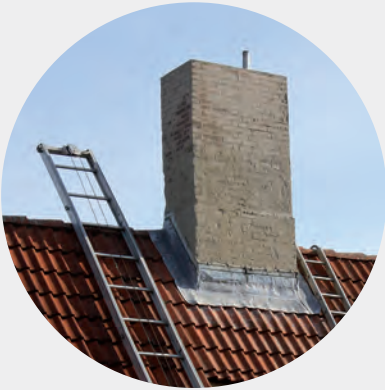


eka

A Sphering Company



### IN 3 SCHRITTEN ZUM NEUEN SCHORNSTEIN



**Schritt 1**

Der vormontierte Stülpkopf wird vom Installateur zerlegt und in Einzelteilen problemlos aufs Dach transportiert.



**Schritt 2**

Nach Montage der Halteschienen werden die vier Verkleidungselemente in die Rahmenkonstruktion eingehängt.



**Schritt 3**

Zum Schluss wird das Abschlusselement aufgesetzt und verschraubt – fertig ist Ihr neuer Schornstein in echter eka-Qualität!

### LANGLEBIGE QUALITÄT AUS EDELSTAHL IN INDIVIDUELLER OPTIK

- Edelstahlverkleidung in RAL-Farbe, pulverbeschichtet
- Edelstahlverkleidung matt
- Kupferverkleidung (Rahmen galvanisch verkupfert)



**Farbbeispiel Pulverbeschichtet  
in RAL-Farben**



**Edelstahl matt**



**Verkupfert**



**Der eka Stülpkopf für Schornsteine ist der sichere Weg zum neuen Schornstein.**

Unser intelligentes System ist nach dem Baukastenprinzip konstruiert.

Der Stülpkopf lässt sich besonders einfach aufs Dach bringen und dabei ganz nach Ihrem Geschmack gestalten!

Neben den von uns vorgeschlagenen Farbgebungen besteht zusätzlich die Möglichkeit, den Stülpkopf in Ihrer ganz individuellen RAL-Farbe pulverbeschichtet zu liefern.

Falls Sie eine abweichende Farbe wünschen, sprechen Sie uns bitte an.



### DACHMONTAGE NACH DEM BAUKASTEN-PRINZIP VON EKA: SCHNELL UND SICHER!

Stabile und leichte Profilkonstruktion

4 Anpassungsschrauben, zum leichten Fixieren am Schornstein (ab Länge 1750mm, 8 Schrauben)

Abschlusselement mit Stützen nach Wahl

Halteschienen in Edelstahl, verkupfert oder in RAL-Farben



## BEISPIEL ERMITTLUNG VON STÜLPKOPFGRÖSSE UND PREISKENNZIFFER

Breite = größte Breite Kaminkopf + 50 mm

Tiefe = größte Tiefe Kaminkopf + 50 mm

= Stülpkopfgröße Innenmaß

Schornstein Stülpkopf

Tiefe 650 mm → Tiefe 700 mm

Breite 450 mm → Breite 500 mm

= Preiskennziffer 24

Stülpkopfgröße, Innenmaß Tiefe x Breite / mm	Tiefe 400	Tiefe 500	Tiefe 600	Tiefe 700	Tiefe 800	Tiefe 900	Tiefe 1000	Tiefe 1100	Tiefe 1200
Breite 400	16	18	20	22	24	26	28	30	32
Breite 500	18	20	22	24	26	28	30	32	34
Breite 600	20	22	24	26	28	30	32	34	36
Breite 700	22	24	26	28	30	32	34	36	38
Breite 800	24	26	28	30	32	34	36	38	40
Breite 900	26	28	30	32	34	36	38	40	42
Breite 1000	28	30	32	34	36	38	40	42	44

Kennziffer

## PREISLISTE STÜLPKÖPFE

Preis in € für Stülpköpfe mit RAL-Pulverbeschichtung

## PREISLISTE KAMINEINFASSUNG KE

Preis in €

Kennziffer	Höhe in mm					
	750	1000	1250	1500	1750	2000
16	637,00	707,10	778,50	856,00	947,10	996,30
18	669,00	745,30	821,60	905,30	1006,20	1061,60
20	701,00	783,50	865,90	954,60	1065,40	1125,70
22	732,90	820,40	909,00	1005,10	1124,40	1190,80
24	768,70	862,30	957,00	1057,90	1188,40	1259,80
26	797,00	897,90	997,60	1104,60	1243,80	1322,50
28	830,20	936,00	1041,90	1155,20	1304,10	1387,70
30	872,10	984,10	1096,00	1214,30	1373,00	1462,80
32	920,10	1038,20	1156,30	1280,70	1449,30	1545,30
34	958,20	1082,60	1205,70	1336,00	1514,60	1615,50
36	995,10	1124,40	1253,60	1397,60	1578,50	1685,60
38	1038,20	1173,60	1309,00	1451,80	1648,60	1763,10
40	1081,30	1209,30	1364,40	1512,10	1718,80	1846,90
42	1133,00	1267,10	1427,10	1581,00	1798,80	1931,70
44	1172,40	1325,00	1491,10	1651,10	1877,50	2016,70

Kennziffer	KE
16	117,00
18	131,70
20	147,80
22	162,50
24	181,10
26	195,80
28	214,20
30	229,00
32	248,70
34	264,70
36	284,40
38	300,40
40	320,10
42	Kamineinfassung bis max. 1000 mm erhältlich
44	

Mehrpreis/ Ausführung Edelstahl verkupfert +25 %  
Minderpreis: Ausführung in Edelstahl (1.4301,matt) - 15 %

Wakaflex Dichtband WAK	5 m	10 m
€	184,90	350,80

Rolle Bleicolor 5 m / 0,3 m	BCZ	BCS	BCR	BCB
	ziegelrot	schwarzgrau	rotbraun	braun
€	184,90	184,90	184,90	184,90

Art.-Nr. 1900 **075** SK **16** **E-** **P**

Art.-Nr. Höhe in cm Preisgruppe/Kennziffer Oberfläche Farbe

100  
 125  
 150  
 175  
 200

16, 18, 20 ... bis 44  
 **E** Edelstahl, matt  
 **K** Verkupfert

**P** Pulverbeschichtet

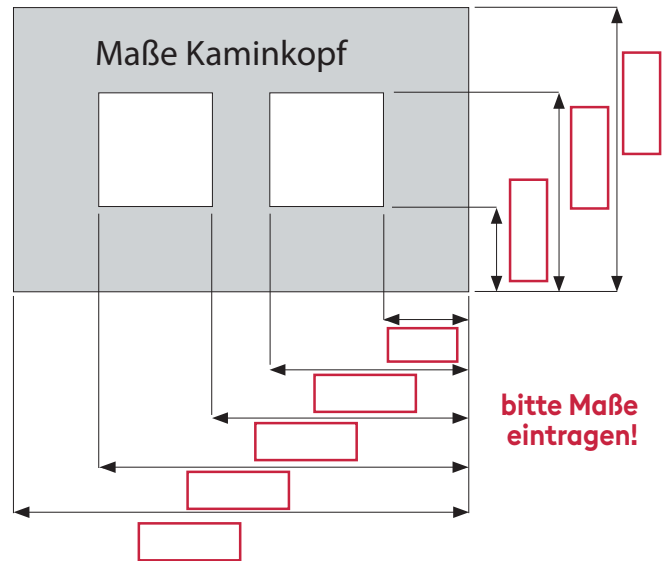
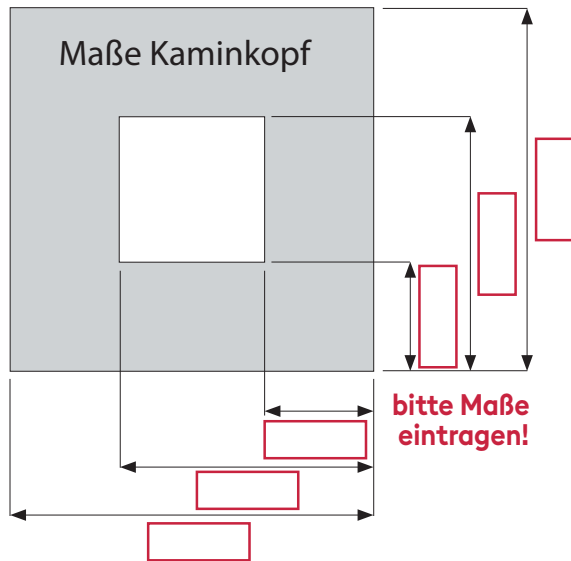
Schrägschnitt nur bauseits

## 1. Bitte Ausführung wählen und Maße eintragen:

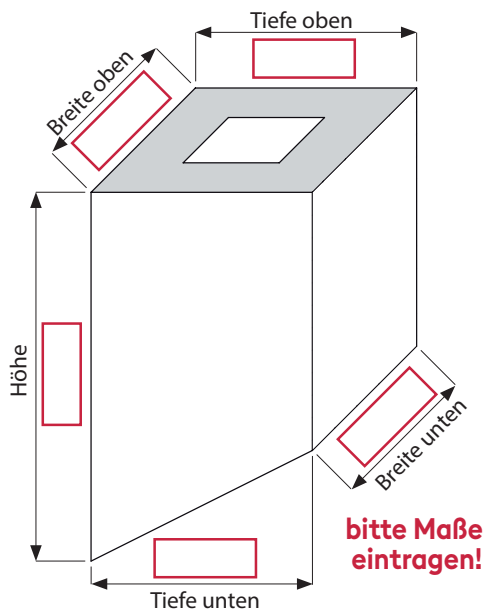
**Kaminkopf 1-zügig**

oder...

**Kaminkopf 2-zügig**



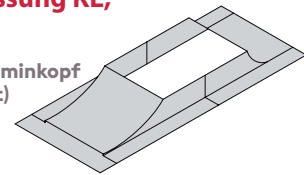
## 2. Bitte Maße Kaminkopf eintragen:



## 3. Dacheindichtung wählen:

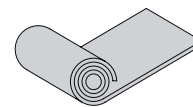
**Kamineinfassung KE, Edelstahl**

Breite Seite: Kaminkopf  
(Parallel zu First)  
oder...  
 Schmale Seite  
Kaminkopf  
(Parallel zum First)



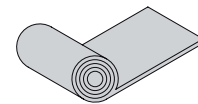
oder Blei

Bleicolor selbstklebend, ziegelrot (BCZ)  
 Bleicolor selbstklebend, schwarzgrau (BCS)  
 Bleicolor selbstklebend, rotbraun BCR  
 Bleicolor selbstklebend, braun BCB



oder...  
**WAKAFLEX**  
Dichtband WAK

ziegelrot (Z)  
 anthrazit (A)  
 braun (S)



## 4. Farbe Stülpkopf wählen:

**E** **Edelstahl matt**

**K** **Verkupfert**

**P** **RAL-farben**



Pulverbeschichtet nach RAL (P)

Abdeckplatte Standard:  
Edelstahl matt

Ausführung Stützen in Abdeckplatte:  
eckig / rund / geschlossen.  
Bitte Stützen-Höhe angeben.

eka-edelstahlkamine GmbH  
Robert-Bosch-Straße 4  
D-95369 Untersteinach  
tel.: (+49) 9225 981-01  
fax: (+49) 9225 981-11  
info@eka-edelstahlkamine.de  
  
eka-edelstahlkamine.de



sphering-group.com



Flue & Air Care  
Since 1919