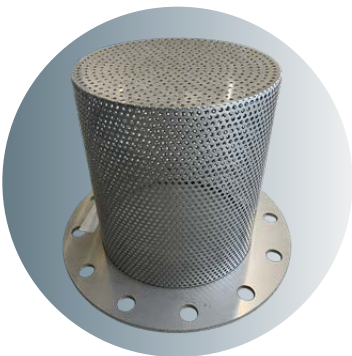
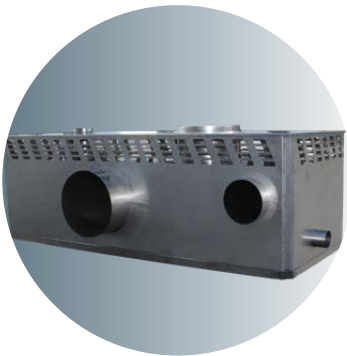


# eka Metalltechnik

Laserteile | Kantteile | Baugruppen | Sonderteile  
aus Edelstahl V2A, V4A



# Edelstahl in Perfektion

**Edelstahl ist formbar. Ihre Ideen auch!**

**Individuelle Sonderanfertigungen – vom Einzelstück bis zur Serie.**



## Ihr Mehrwert auf einen Blick

- Maßanfertigung in Edelstahl – präzise, robust, langlebig
- 2D/3D-Konstruktion & CAD-Service – schnell von der Idee zum Bauteil
- Serienfähig: vom Prototyp – Einzelstück, bis zur Großserie
- Breite Palette an Materialien von 0,5 mm - 6mm V2A / V4A vorrätig
- Saubere Oberflächen & dichte Schweißnähte
- Verlässliche Termine & direkte Ansprechpartner
- Versand Europaweit & Weltweit auf Anfrage
- Terminlieferung auf Baustelle möglich
- Fertigung und Logistik – alles aus einer Hand!
- Made in Germany!



# eka als Lohnfertiger

## Vorteile für Maschinenbauer, Industrie, Heizungsbauer, Dachdeckereien

### Breites Produktspektrum

- Komplexe und flexible Sonderteilfertigung

### Vom Einzelstück bis zur Großserie

- Skalierbare Prozesse

### Modernste Fertigung

- 3 CNC-Laserschneidzentren
- WIG/MIG-Schweißen, Schweißroboter,
- Laser-Handschiessen,
- Abkantpressen, Rundbiegen, Walzen,
- Glasperlenstrahlen

### 2D/3D-CAD-Service

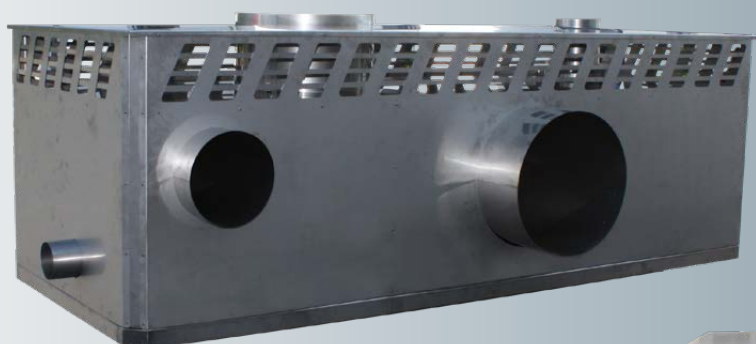
- Vom Musterteil bis zur Serienfertigung

### Saubere Oberflächen

- Qualität vom Profi - glänzend, matt oder gebürstet
- Pulverbeschichtung möglich

### Dokumentation auf Wunsch

- Maßprüfungen
- Serienkennzeichnung
- Individuelle Labels möglich
- Auf Wunsch neutraler Versand



# Alles aus einer Hand

Klarer Prozess - perfektes Ergebnis



## 1. Anfrage & Daten:

Skizze/Zeichnung/STEP/DXF hochladen – wir prüfen die Machbarkeit & beantworten Ihre Fragen



## 2. 2D/3D-Konstruktion:

CAD-Aufbereitung, Optimierung, Prototyp-Fertigung (auf Wunsch)



## 3. Fertigung:

Laserzuschchnitt, Biegen/Kanten/Walzen, WIG/MIG/Laser-Schweißen



## 4. Finish & Prüfung:

Entgraten, Beizen/Passivieren, Glasperlenstrahlen, Maßprüfprotokoll auf Wunsch



## 5. Verpackung & Lieferung:

Montagefertig verpackt, Auf Wunsch mit Serienkennzeichnung, Kurze Lieferzeiten durch ausgereifte Logistik



Erfahrene Konstrukteure arbeiten engagiert an Ihrem Projekt



eka nutzt hochmoderne Fertigungstechnologien für beste Qualität



Unser Logistikzentrum sorgt für sichere Verpackung und zuverlässige Lieferung



# Edelstahl in Perfektion - Beispiele:

## Heizungsbau - Lösungen & Anwendungen



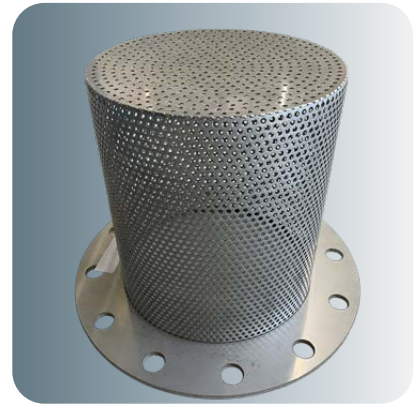
### Behälterbau

Prozessbehälter mit individuellen Einbauten und Verrohrungen. Hygienisch und wartungsfreundlich.



### Auffangwanne

Sichere Medienführung in Technikräumen. Stabil und korrosionsfest, montagefertig.



### Einlaufsieb mit Flansch

Zuverlässige Filtration – variable Lochbilder, Flansch nach Vorgabe.

## Maschinenbau - Gehäuse, Komponenten



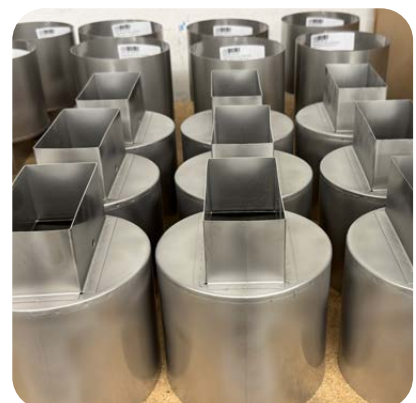
### Bediengehäuse

Robustes Edelstahlgehäuse für anspruchsvolle Umgebungen. Präzise Ausbrüche, gelaserte Beschriftungen – bereit für die Montage.



### Farbabscheider

Effiziente Partikeltrennung für Pulverbeschichtungs-Anlage verschleißfest und reinigungs-freundlich



### Geräteanschluss

Passgenauer Edelstahl-Abgasstutzen für die sichere Verbindung von Geräten und Leitungssystemen.

# Spezialanfertigungen

Perfekt. Zuverlässig. Schnell.



## Anlagenbau - Lösungen & Anwendungen



### Einlaufkasten

Gleichmäßige Anströmung, frei konfigurierbar – Abmessungen und Anschlüsse nach Zeichnung.



### Dachdurchführung

Flexibel bei Neigung und Höhe, ideal für Sanierung oder Neubau.

## Laserteile



### Laserzuschnitte

auf Wunsch mit Lasergravur

## Lüftungsbau – Formteile & Luftführung



### Mehrsegmentbogen

Optimale Luftführung durch exakte Radien & Winkel.



### Konische Luftdüse

Punktgenauer Auslass – variable Ein- und Auslassdurchmesser.

## Handwerk & Innenausbau



### Verblendung/Kasten

Hochwertige Optik für Technik und Innenausbau. Formschön und robust.

# eka Edelstahl-Lohnfertigung

Top Beratung - perfektes Ergebnis.

Unser Anspruch ist es, auf Ihre Wünsche passgenau einzugehen, Kundenorientiert zu fertigen und schnell zu liefern. Neben einem soliden Auftragsmanagement gehört dazu auch die individuelle Beratung und Planung von Konstruktionen im Edelstahlbereich. Von der Idee, bis zur Durchführung, sind Sie bei uns an der richtigen Adresse.

## Ihr Ansprechpartner

Dominik SPINDLER  
Beratung Technik

T: +49 9225 981-18

E-Mail: [spindler@eka-edelstahlkamine.de](mailto:spindler@eka-edelstahlkamine.de)

### **Bereit für Ihr Edelstahl-Projekt?**

Senden Sie uns Ihre Zeichnung (DXF/DWG/STEP/PDF) – wir liefern schnell ein präzises Angebot.

eka-edelstahlkamine GmbH  
Robert-Bosch-Straße 4  
D-95369 Untersteinach  
tel.: (+49) 9225 981-01  
[info@eka-edelstahlkamine.de](mailto:info@eka-edelstahlkamine.de)

[eka-edelstahlkamine.de](http://eka-edelstahlkamine.de)

