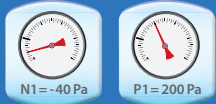
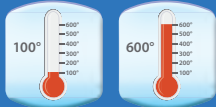




eka complex E FDL/FEL



Price list, technical data
stainless flexible liner-single / double wall
Wall thickness 0,12 / 2 x 0,12 mm
AISI 316L



Liste de prix, données techniques
conduit flexible inox simple et double
agraffage
Paroi 0,12 / 2 x 0,12 mm
AISI 316L



Listino prezzi, dati tecnici
flex flue liner mono/doppia
Spessore 0,12 / 2 x 0,12 mm
AISI 316L



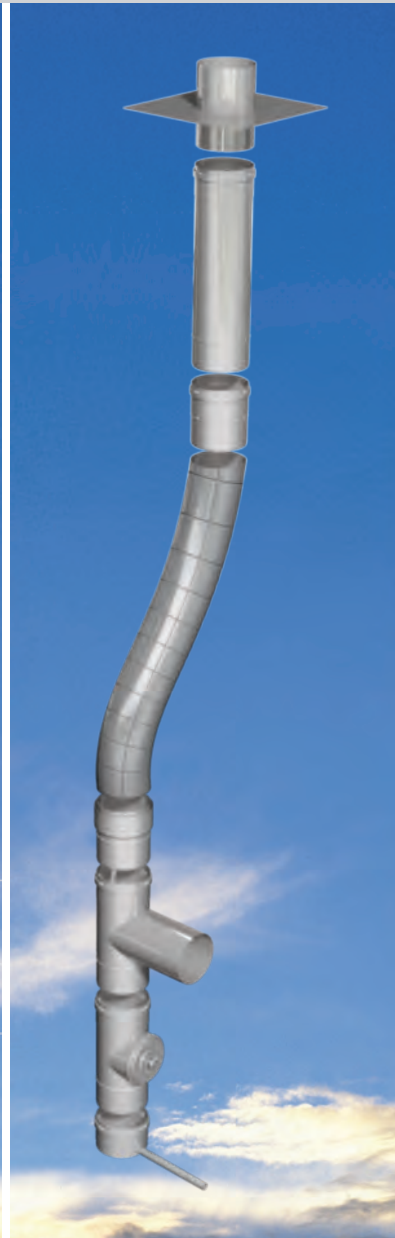
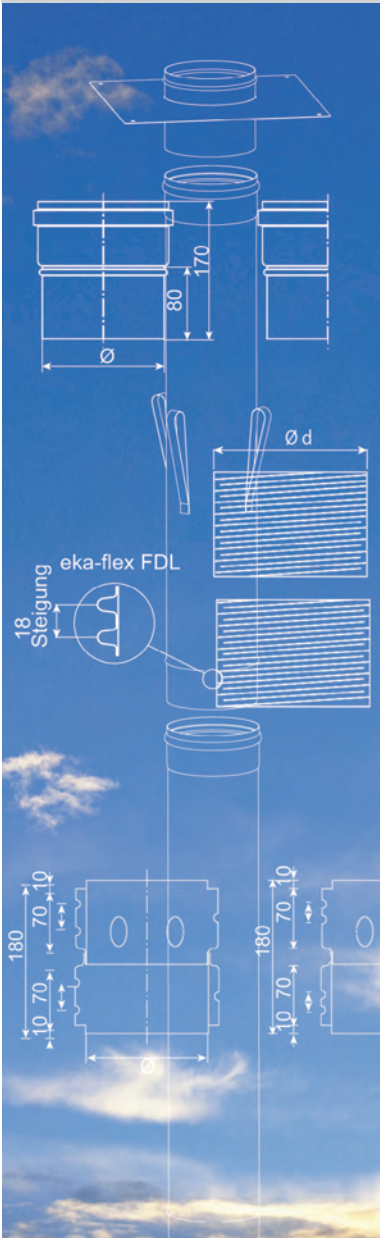
Prijslijst
Flexibel roestvaststalen systeem
enkelwandig / doppelwandig
Wanddikte 0,12 / 2 x 0,12 mm
AISI 316L



Прайс-Лист
система эка - гибкая однослойная /
двухслойная
толщина стенок 0,12 / 2 x 0,12 mm
AISI 316L

Flexible Edelstahlsysteme doppellagig (FDL) – einlagig (FEL)

Wanddicke FDL: 2 x 0,12 mm
Wanddicke FEL: 0,12 mm



Flexible Edelstahlsysteme

eka complex E FDL / FEL (doppellagig/einlagig)

Wanddicke FDL 2 x 0,12 mm, FEL 0,12 mm



Flexrohrpaket, doppellagig (Länge [m])	2400-Ø-FDL										
	Durchmesser Ø mm	80	100	113	120	130	140	150	160	180	200
	2400 Ø FDL- 7,5	393,30	403,10	428,30	441,50	455,60	485,30	514,90	576,20	662,70	696,60
	2400 Ø FDL- 10	524,60	537,90	570,60	589,30	607,90	646,20	686,70	768,90	883,80	928,80
	2400 Ø FDL- 12,5	656,10	671,40	713,00	737,10	760,10	808,30	857,60	960,60	1.105,10	1.160,90
	2400 Ø FDL- 15	787,50	806,10	856,50	883,80	912,40	970,40	1.029,60	1.153,30	1.326,30	1.393,10
	2400 Ø FDL- 20	1.050,40	1.075,60	1.142,30	1.179,60	1.216,80	1.293,40	1.373,40	1.537,70	1.768,80	1.857,50
	2400 Ø FDL- 25	1.313,20	1.343,80	1.427,10	1.474,10	1.521,30	1.617,70	1.716,20	1.922,10	2.210,10	2.321,80
	2400 Ø FDL- 30	1.575,00	1.612,20	1.713,00	1.767,60	1.824,80	1.940,80	2.059,20	2.306,60	2.652,60	2.786,20
	Gewicht pro Meter										
		0,70	0,90	1,00	1,05	1,10	1,20	1,30	1,40	1,60	1,75

flexible liner double wall
 flexible double couche
 tubo flessibile a doppia parete
 flexibele buis, twee-laags
 Гибкая труба двухслойная

Adapter starr/flex doppellagig		Technische Daten	Lg*	Preis	2400-Ø-FASFDL
		Ød	kg	EUR	adapter rigid/flex double wall
		80	0,34	29,80	adaptateur rigide flexible double couche
		100	0,42	29,80	adattatore rigido/flessibile a doppia parete
		113	0,48	30,40	Adapter star/flex twee-laags
		120	0,51	31,20	Переходник гибкий/ жесткий
		130	0,55	32,40	
		140	0,59	34,50	
		150	0,63	36,60	
		160	0,69	38,60	
		180	0,76	43,30	
200	0,84	45,30			

Adapter flex/starr doppellagig		Technische Daten	Lg*	Preis	2400-Ø-FAFSDL
		Ød	kg	EUR	adapter flex / rigid double wall
		80	0,20	9,70	adaptateur flexible / rigide double couche
		100	0,26	10,20	adattatore flessibile / rigido a doppia parete
		113	0,29	10,20	adapter flex / star twee-laags
		120	0,31	10,90	Переходник гибкий / жесткий двухслойный
		130	0,33	10,90	
		140	0,36	10,90	
		150	0,38	12,30	
		160	0,41	12,90	
		180	0,46	15,00	
200	0,51	15,60			

Adapter flex/flex doppellagig		Technische Daten	Lg*	Preis	2400-Ø-FAFFDL
		Ød	kg	EUR	adapter flex/flex double wall
		80	0,43	27,90	adaptateur flexible / flexible double couche
		100	0,54	29,80	adattatore flessibile / flessibile doppia parete
		113	0,61	30,40	adapter flex / flex twee-laags
		120	0,65	31,20	Переходник гибкий / гибкий двухслойный
		130	0,71	32,40	
		140	0,76	34,50	
		150	0,81	36,60	
		160	0,87	38,60	
		180	0,98	43,30	
200	1,09	45,30			

*Lg=Legierungsgewicht: Lg (in kg) x Faktor Legierungszuschlag (in €/kg) = Netto-Aufpreis Legierungszuschlag

Flexrohrpaket, einlagig - (Länge [m])	2400-Ø-FEL										
Durchmesser Ø mm	80	100	113	120	130	140	150	160	180	200	
2400 Ø FEL- 7,5	224,60	230,10	240,00	254,10	269,50	292,50	326,50	346,10	379,00	422,80	
2400 Ø FEL- 10	300,10	306,80	319,90	339,60	359,30	391,10	436,00	461,10	506,00	563,00	
2400 Ø FEL- 12,5	375,70	383,40	399,80	425,00	449,10	488,50	544,40	577,20	633,10	704,30	
2400 Ø FEL- 15	450,20	460,10	479,80	509,30	540,00	586,10	653,90	692,20	759,00	845,50	
2400 Ø FEL- 20	601,40	613,40	640,80	680,10	719,60	782,00	871,90	923,30	1.013,10	1.127,00	
2400 Ø FEL- 25	751,30	766,70	800,70	849,90	899,20	978,00	1.089,70	1.154,40	1.266,10	1.409,60	
2400 Ø FEL- 30	900,40	920,20	959,60	1.018,60	1.080,00	1.172,20	1.307,80	1.384,40	1.518,00	1.691,00	
	Gewicht pro Meter										
	0,45	0,55	0,60	0,65	0,70	0,75	0,80	0,85	0,95	1,05	

flexible liner single wall
 flexible mono couche
 tubo flessibile a singola parete
 flexibele buis, één-laags
 Гибкая труба однослойная

Adapter starr/flex einlagig	Technische Daten	Lg*	Preis	2400-Ø-FASF
	Ød	kg	EUR	adapter rigid/flex single wall
	80	0,34	27,90	adaptateur rigide flexible mono couche
	100	0,42	29,80	adattatore rigido/flessibile a singola parete
	113	0,48	30,40	Adapter star/flex één-laags
	120	0,51	31,20	Переходник жесткий/гибкий
	130	0,55	32,40	
	140	0,59	34,50	
	150	0,63	36,60	
	160	0,69	38,60	
180	0,76	43,30		
200	0,84	45,30		

Adapter flex/starr einlagig	Technische Daten	Lg*	Preis	2400-Ø-FAFS
	Ød	kg	EUR	adapter flex / rigid single wall
	80	0,20	9,70	adaptateur flexible / rigide mono couche
	100	0,26	10,20	adattatore flessibile / rigido a parete singola
	113	0,29	10,20	adapter flex / star één-laags
	120	0,31	10,90	Переходник гибкий/ жесткий однослойный
	130	0,33	10,90	
	140	0,36	10,90	
	150	0,38	12,30	
	160	0,41	12,90	
180	0,46	15,00		
200	0,51	15,60		

Adapter flex/flex einlagig	Technische Daten	Lg*	Preis	2400-Ø-FAFF
	Ød	kg	EUR	adapter flex / flex single wall
	80	0,43	27,90	adaptateur flexible / flexible mono couche
	100	0,54	29,80	adattatore flessibile / flessibile singola parete
	113	0,61	30,40	adapter flex / flex één-laags
	120	0,65	31,20	Переходник гибкий / гибкий однослойный
	130	0,71	32,40	
	140	0,76	34,50	
	150	0,81	36,60	
	160	0,87	38,60	
180	0,98	43,30		
200	1,09	45,30		

*Lg=Legierungsgewicht: Lg (in kg) x Faktor Legierungszuschlag (in €/kg) = Netto-Aufpreis Legierungszuschlag

Flexible Edelstahlsysteme
eka complex E FDL / FEL (doppellagig/einlagig)
 Wanddicke FDL 2 x 0,12 mm, FEL 0,12 mm



Auszug aus Preisliste. Weitere Bauteile siehe System complex E

Abstandshalter doppellagig/einlagig		Technische Daten		Lg*	Preis	2400-Ø-FAH
		Ød	kg		EUR	distancer for flex double/single distanceur double mono collare di centraggio monoparete/doppia parete afstandhouder één- en twee-laags Центрирующий элемент для гибкой системы
		80	-		20,30	
		100	-		20,30	
		113	-		20,30	
		120	-		20,30	
		130	-		20,30	
		140	-		21,80	
		150	-		22,30	
		160	-		22,30	
		180	-		22,30	
200	-		23,90			

Montagesonde		Technische Daten		Lg*	Preis	2400-Ø-FMS
		Ød	kg		EUR	installation tool for flex outil de montage sonda per montaggio montage-sonde Монтажный конус для гибкой системы
		80	-		54,80	
		100	-		57,90	
		113	-		59,30	
		120	-		60,50	
		130	-		61,80	
		140	-		63,00	
		150	-		64,40	
		160	-		67,60	
		180	-		70,70	
200	-		74,00			

Schrumpfschlauch		Technische Daten		Lg*	Preis	1000-Ø-FDLSST
		Ød	Ø a	kg	EUR	installation tool for flex, max. 100°C toulage pour montage, max. 100°C strumento conico logno, max. 100°C Krimp buis, max. 100°C Уплотнительный термоэлемент для перехода Флекс, макс. 100°C
		80	130	-	21,80	
		100	130	-	21,80	
		113	130	-	21,80	
		120	160	-	24,40	
		130	160	-	24,40	
		140	160	-	24,40	
		150	180	-	28,70	
		160	180	-	28,70	
		180	265	-	42,70	
200	265	-	42,70			

Systembauteile von complex E verwenden. Kapitel 2

*Lg=Legierungsgewicht: Lg (in kg) x Faktor Legierungszuschlag (in €/kg) = Netto-Aufpreis Legierungszuschlag